

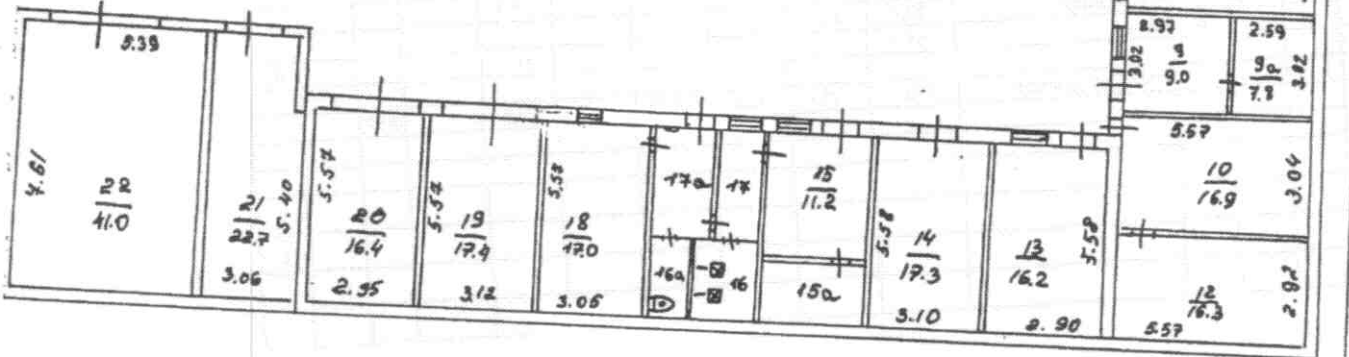
Позднейший вид
 строения лит « Б, Б1 »
 г. Владимир ул. Соловья-Соловья
 д. № 3а кв _____

План « I » этажа

Лит Б
 Н=2.80

Не разрешено производить
 к 9, 9а, 10, 15, 15а, 16, 16а, 17, 17а.
 (в том числе, для размещения)
 разрешенных на территории
 Дата 08.10.08, подписи: [подпись]

Лит Б1
 Н=4.30



Составлено по данным
 технической инвентаризации
 по состоянию на 08.10.08
 (число, месяц, год)
 Исполнитель Иваненко
 Руководитель группы [подпись]

Масштаб 1:200

VI. Экспликация к плану строений

По

ул. Соколова-Соколенка
Фрунзенский

дом № 3а

район

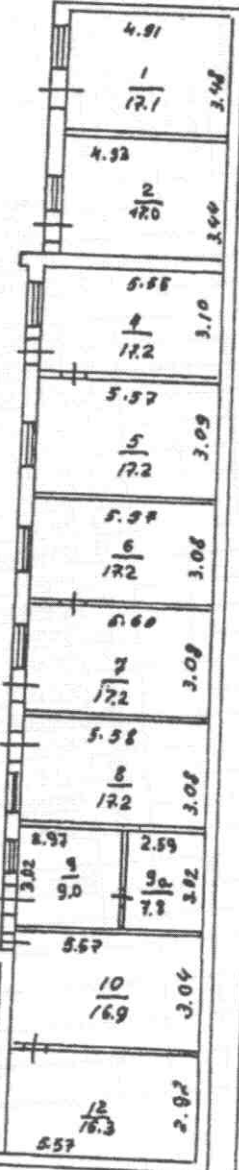
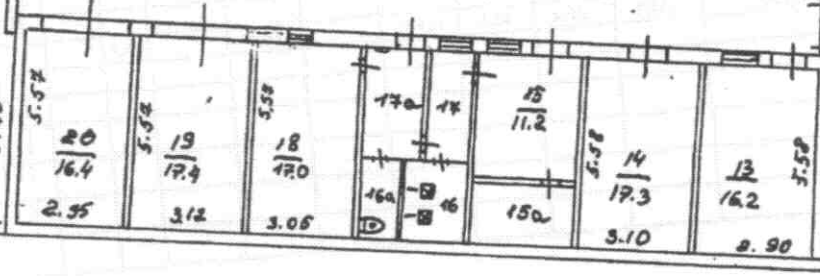
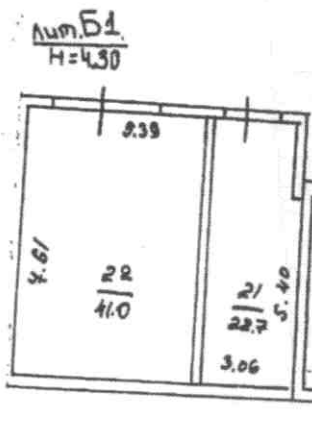
Даты записей	Литер по плану	Этаж, начиная с подвала и кончая мезонином	№№ квартир, торговых, складских и пр.	№№ комнат, кулонов, коридоров и пр.	Назначение помещения: жилое, контора, магазин, ванная, коридор, кухня и прочая	площадь по внутреннему обмеру						разрешение на переоборудование не предъявлено	высота	
						общая полезная	производства.		складская		гаражная			
							основная	вспомогат.	основная	вспомогат.	основная			вспомогат.
Б	1		1		мастерская									
			2		мастерская	17,1	17,1							
			4		мастерская	17,0	17,0							
			5		мастерская	17,2	17,2							
			6		склад	17,2	17,2					17,0		
			7		склад	17,2								
			8		мастерская	17,2			17,2					
			9		мастерская	17,2	17,2							
			9а		мастерская	9,0	9,0							
			10		склад	7,8	7,8					9,0		
			12		склад	16,9						7,8		
			13		склад	16,3			16,9			16,9		
			14		склад	16,2			16,3			16,9		
			15		раздевалка	17,3			16,2					
			15а		сауна	11,7			17,3					
			16		душевая	5,7		11,7						
			16а		туалет	4,7		5,7				11,7		
			17		коридор	2,5		4,7*				5,7		
			17а		коридор	4,3		2,5				4,7		
			18		комната отдыха	5,1		4,3				2,5		
			19		комната отдыха	5,1		5,1				4,3		
			20		гараж	17,0		17,0				5,1		
			21		гараж	17,4								
Б1			22		мастерская	16,4			17,4					
			23		мастерская	22,7	22,7		16,4					
			24		гараж	41,0								
			Итого по зданию:			352,1	125,2	51,0	101,10		41,0		4,2	
										74,8		84,7		

Поэтажный план
 строения лит « Б, Б1 »
 г. Владимир ул. Соловьева-Соловьева
 д. № 30 кв _____ уч. _____

План « I » этажа

Лит Б
 Н=2.80

На основании плана № 08.10.08
 к 9, 9а, 10, 15, 15а, 16, 16а, 17, 17а
 (Лит Б, Лит Б1, Лит Б2)
 разрешения не требуется
 Дата 08.10.08 Подпись: *[Signature]*



Составлено по данным
 технической инвентаризации
 по состоянию на 08.10.08
 (число, месяц, год)
 Исполнитель Ивоненко
 Руководитель группы *[Signature]*

Масштаб 1:200

VI. Экспликация к плану строений

По

ул. Соколова-Соколенка
Фрунзенский

дом № 3а

район

Даты записей	Литер по плану	Этаж, начиная с подвала и кончая мезонином	№№ квартир, торговых, складских и пр.	№№ комнат, кухонь, коридоров и пр.	Назначение помещений: жилое, контора, магазин, ванная, коридор, кухня и прочая	площадь по внутреннему обмеру						разрешение на переоборудование не предьявлено	высота	
						общая полезная	производств.		складская		гаражная			
							основная	вспомогат.	основная	вспомогат.	основная			вспомогат.
Б	1		1		мастерская	17,1	17,1							
			2		мастерская	17,0	17,0							
			4		мастерская	17,2	17,2							
			5		мастерская	17,2	17,2							
			6		склад	17,2	17,2					17,0		2,59
			7		склад	17,2								
			8		мастерская	17,2			17,2					
			9		мастерская	17,2	17,2		17,2					
			9а		мастерская	9,0	9,0							
			10		склад	7,8	7,8							
			12		склад	18,9						9,0		
			13		склад	18,3			18,9			7,8		
			14		склад	18,2			18,3			18,9		
			15		раздевалка	17,3			18,2					
			15а		сауна	11,7			17,3					
			16		душевая	5,7		11,7						
			16а		туалет	4,7		5,7				11,7		
			17		коридор	2,5		4,7				5,7		
			17а		коридор	4,3		2,5				4,7		
			18		комната отдыха	5,1		4,3				2,5		
			19		гараж	17,0		5,1				4,3		
			20		гараж	17,4		17,0				5,1		
Б1			21		мастерская	18,4			17,4					
			22		гараж	22,7	22,7		18,4					
						41,0								
					Итого по зданию:	352,1	125,2	51,0	101,10		41,0		4,2	
										74,8		84,7		

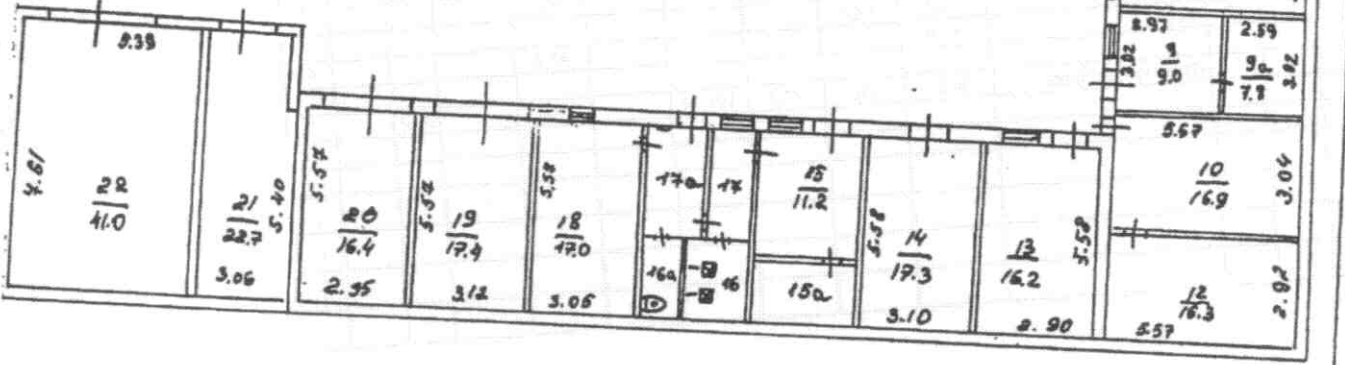
ПОЭТАЖНЫЙ ПЛАН
 строения лит « Б, Б1 »
 г. Владимир ул. Соловьево-Соловьяна
 д. № 30 кв _____ уч-к _____

План « I » ЭТАЖЕ

Лит Б
 Н=2.80

По плану № _____ от _____ №
 к 9, 9а, 10, 15, 15а, 16, 16а, 17, 17а
 (каждый из них) для размещения
 разрешенных не представляющих
 Дата 08.10.08 Подпись _____

Лит Б1
 Н=4.30



Составлено по данным
 технической инвентаризации
 по состоянию на 08.10.08
 (число, месяц, год)
 Исполнитель Иваненко
 Руководитель группы Иваненко

Масштаб 1:200

VI. Экспликация к плану строений

По

ул. Соколова-Соколенка
Фрунзенский

дом № 3а

район

Даты записей	Литер по плану	Этаж, начиная с подвала и кончая межэтажным	№№ квартир, торговых, складских и пр.	№№ комнат, кухонь, коридоров и пр.	Назначение помещения: жилое, контора, магазин, ванная, коридор, кухня и прочая	площадь по внутреннему обмеру						разрешение на переоборудование не предъявлено	высота	
						общая полезная	производств.		складская		гаражная			
							основная	вспомогат.	основная	вспомогат.	основная			вспомогат.
	Б	1		1	мастерская	17,1	17,1							
				2	мастерская	17,0	17,0							
				4	мастерская	17,2	17,2							
				5	мастерская	17,2	17,2					17,0		2,59
				6	склад	17,2	17,2							
				7	склад	17,2			17,2					
				8	мастерская	17,2	17,2		17,2					
				9	мастерская	9,0	9,0							
				9а	мастерская	7,8	7,8					9,0		
				10	склад	16,9						7,8		
				12	склад	16,3			16,9			16,9		
				13	склад	16,2			16,3					
				14	склад	17,3			16,2					
				15	раздевалка	11,7			17,3					
				15а	сауна	5,7	11,7							
				16	душевая	4,7	5,7					11,7		
				16а	туалет	2,5	3,7					5,7		
				17	коридор	4,3	2,5					4,7		
				17а	коридор	5,1	4,3					2,5		
				18	комната отдыха	17,0	5,1					4,3		
				19	гараж	17,4	17,0					5,1		
				20	гараж	16,4					17,4			
	Б1			21	мастерская	22,7	22,7				16,4			
				22	гараж	41,0								
					Итого по зданию:	352,1	125,2	51,0	101,10		41,0			4,2
										74,8		84,7		